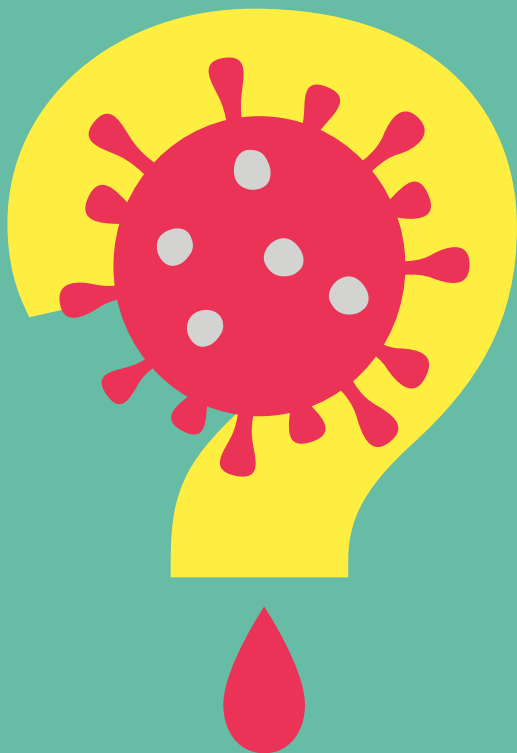


Volete saperlo?

Test sierologico per il rilevamento degli anticorpi del coronavirus



Se volete saperlo, sottoponetevi subito al test sierologico per il rilevamento degli anticorpi del coronavirus nella vostra farmacia.

Volete saperlo?

Un test sierologico per il rilevamento degli anticorpi del coronavirus può essere utilizzato per determinare se il vostro organismo ha sviluppato anticorpi contro il SARS-CoV-2. Il test sierologico per il rilevamento degli anticorpi del coronavirus viene eseguito con una piccola quantità di sangue dal polpastrello – veloce e professionale. Una procedura a più fasi con diversi test garantisce la massima affidabilità dei risultati.

Si stima che solo il 10% circa delle persone sa di essere entrato in contatto con il coronavirus. In altre parole, gran parte delle persone non ha notato affatto di essersi infettato o l'ha solo sospettato ma non ha alcuna certezza perché non sussiste un risultato positivo di un test di diagnosi del coronavirus (tampone nasofaringeo).

Il test sierologico per il rilevamento degli anticorpi del coronavirus in farmacia rileva con un'affidabilità del 99% se il vostro sangue contiene anticorpi contro il coronavirus.¹

Sintomi acuti

Il test sierologico per il rilevamento degli anticorpi del coronavirus **non** può essere eseguito in caso di sintomi acuti! In tal caso, contattate il vostro medico di famiglia o i contatti previsti secondo le disposizioni cantonali, come ad esempio la hotline Covid o i checkpoint COVID-19. Tre settimane dopo che i sintomi acuti si sono attenuati, è possibile effettuare il test sierologico per il rilevamento degli anticorpi del coronavirus.

¹ Procedura di test a più fasi convalidata con un valore predittivo negativo/positivo del 99% rispetto alla probabilità pre-test <1%.

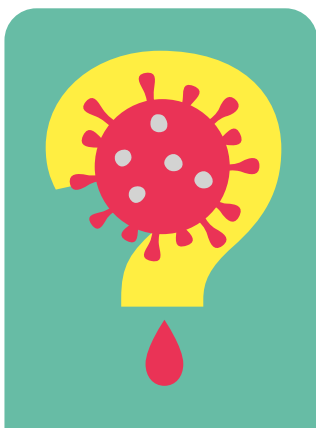
Continuate a seguire le misure di protezione

Un risultato positivo del test sugli anticorpi del coronavirus significa che in passato è stata contratta l'infezione da SARS-CoV-2 e che il sistema immunitario ha prodotto anticorpi specifici contro il virus.

Un risultato negativo invece non implica necessariamente che non ci sia stato alcun contatto con il virus. Soprattutto nel caso di infezioni asintomatiche, spesso gli anticorpi non sono più rilevabili dopo pochi mesi.

In entrambi i casi non si può escludere un'infezione futura e si devono assolutamente continuare a seguire le misure di protezione come l'igiene delle mani e il distanziamento.

Il test sierologico per il rilevamento degli anticorpi del coronavirus è adatto a tutti gli adulti che vogliono sapere se sono stati infettati dal coronavirus negli ultimi mesi.

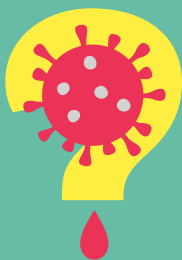


Voglio saperlo!

Meglio prevenire che curare

Per poter eseguire il test sierologico per il rilevamento degli anticorpi del coronavirus vi verranno prelevate circa 5 gocce di sangue dal polpastrello in farmacia. La farmacia invia quindi il campione di sangue direttamente al laboratorio per le analisi. Questo laboratorio microbiologico dispone di una licenza per questo tipo di analisi, rilasciata dall'Istituto svizzero per gli agenti terapeutici Swissmedic. Riceverete il risultato del test dopo circa quattro giorni tramite un portale Internet sicuro direttamente dal laboratorio o, se lo desiderate, anche dalla farmacia. Volendo, potete richiedere una consulenza individuale sui risultati in farmacia.

La trasmissione e l'elaborazione dei dati avvengono in conformità alle disposizioni della legislazione sulla cartella informatizzata del paziente e alle leggi cantonali sulla protezione dei dati. In altre parole, avete sempre il controllo dei vostri dati e siete voi a decidere chi può accedervi. Potete scegliere se fornire o meno i vostri dati in forma anonima per valutazioni scientifiche. Inoltre dal laboratorio viene redatto direttamente un rapporto ufficiale e inviato all'Ufficio federale della sanità pubblica in forma anonima.



Procedura del test



Consulenza in farmacia



Prelievo di sangue dal polpastrello



Il campione di sangue viene inviato al laboratorio



Il laboratorio informa il cliente via e-mail dopo quattro giorni circa

Costi

Il test sierologico per il rilevamento degli anticorpi del coronavirus non è coperto dall'assicurazione sanitaria.

Farmacie aderenti

Trovate tutte le farmacie aderenti e ulteriori informazioni sul sito

www.vostra-farmacia.ch





Invio da parte della vostra farmacia